



# Bilgiler

Alçıya alınmış hastalar için



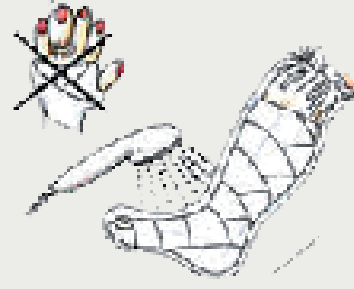
Kantonsspital Graubünden  
Loëstrasse 170  
7000 Chur

Tel. +41 (0)81 256 61 11  
Tel. +41 (0)81 256 62 45

[www.ksgr.ch](http://www.ksgr.ch)

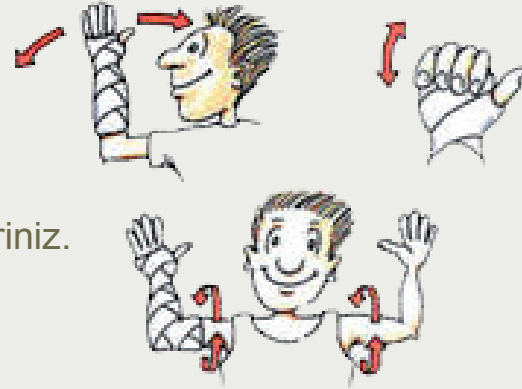
## Bakımıyla ilgili uyarılar

- Alçının bulunduğu kolda takı takmayınız. Olanaklı şişlikler kan dolaşımını engeller.
- Banyo yapmak veya duş almak plastik koruma poşeti veya plastik folye (streç film) ile mümkündür.



## Önemli kurallar

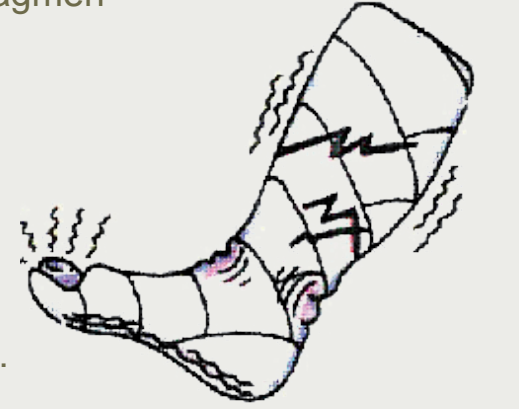
- Alçıya alınmış bacak veya kolları dik pozisyonda tutunuz.
- Alçının altına herhangi bir madde sokulmamalı.
- Alçıya alınmamış tüm eklemler günde birkaç defa hareketlendirilmeli.
  - Parmakları yumruk edip açınız.
  - Dirseği eğip tekrar geriniz.
  - Omuzu kaldırıp her iki yöne döndürünüz.
  - Ayak parmaklarını tekrar tekrar hareket ettiriniz.
  - Diz ve kalçayı eğip tekrar geriniz.



## Komplikasyonlar

**Aşağıdaki işaretlerinden biri ortaya çıkarsa derhal (gece sırasında da) haber vermelisiniz!**

- Parmak veya ayak parmakları soğursa, beyaz veya mavi renge dönüşürse ve dik pozisyonda olmasına rağmen bu işaretler gidermezse.
- Parmak veya ayak parmakları çok şişerse.
- His bozuklukları ortaya çıkarsa. (Karıncalanma veya uyuşma)
- Alçının bir yerinde bitmeyen ağrı ortaya çıkarsa.
- Alçı çok sıkı veya çok gevşekse.



Alçınızla ilgili soru veya sorunlarınız var mı?  
Lütfen her zaman telefonla bize danışınız.  
Biz size yardımcı oluruz.

**Telefon: 081 256 62 45**

Kontrol tarihi:  
Gelecek randevu tarihiniz: \_\_\_\_\_

Geçmiş olsun!