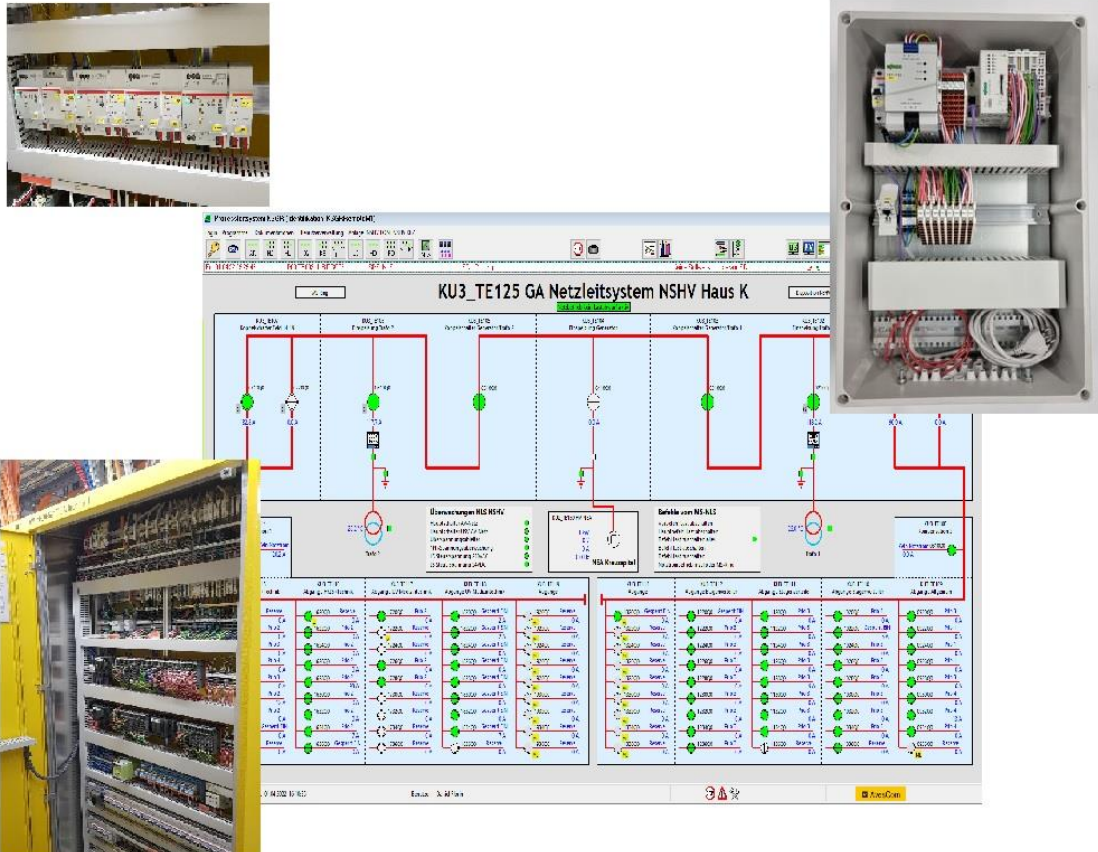


Pflichtenheft: Gebäudeinformatik FE, GA und ME; Anhang L, Checkliste Funktionskontrolle (Muster)

Fachbereich: Gebäudeautomation/Elektro und Mechanik



Änderungen

Datum	Kürzel	Beschreibung
21.03.2022	flodan	Erstellt als Anhang zum PH GA

Tabelle 1, Änderungen

Checkliste Funktionskontrolle Anlage

Datum:

Nr.	Aktion Reaktion	Protokoll- Zeit	Resultat FE					Fehler	Erledigt	Vis.	Bemerkungen
				SGK	LED	VISU	ALS				
0	Vorbereitung										
	In- und externe Stellen sind über Tests informiert (Feuerwehr / Sicherheitsloge)										
	GEIS/RMS bereit für Alarmaufzeichnung (Logfile)										
5.0	Kälteanlage in Betrieb, keine Störungen anstehend										
5.1	Netzausfall SGK										
	Hauptschalter Q30.1 AUS			o							
	Spannungsüberwachung ausgelöst				o	o	o				
	Hauptschalter Q30.1 EIN			o							
	Alarmer Quittieren					o					
	Normalbetrieb				o	o	o				
5.2	Ausfall SPS										
	Sicherung F102.1 AUS			o							
	Kommunikationsalarm				o	o	o				
	Sicherung F102.1 EIN			o							
	Alarmer Quittieren					o					
	Normalbetrieb				o	o	o				
5.3	Alarmunterdrückung										
	Schalter S250.8 EIN			o							
	Alarm Alarmunterdrückung EIN				o	o					
Nr.	Aktion	Protokoll- Zeit	Resultat					Fehler	Erledigt	Vis.	Bemerkungen

Bezeichnung:

KSGR_PH_Anhang L Checkliste Funktionskontrolle Gebäudeinformatik

Version:
 1.0

IQ-Soft Dok. Nummer:
 304-0418

Dokumententyp:
 Checkliste

Verwaltung Kürzel:
 flodan

Gültig ab:
 01.04.2022

Seite 2 | 3



Reaktion	Zeit	FE	SGK	LED	VISU	ALS				
Anlageschalter KA Vorort EIN			○		○					
Anlageschalter KA Vorort AUTO			○		○					
Schalter S250.8 AUS			○							
Alarme Quittieren					○					
Normalbetrieb				○	○	○				
5.4 Freonüberwachung										
Sensor 1 S460.1 Störung		○								
Alarm Freonüberwachung Sensor 1 ausgelöst				○	○					
Lüftung Stufe 2 EIN, Drehleuchte EIN		○			○					
Sensor 2 S461.1 Störung		○								
Alarm Freonüberwachung Sensor 2 ausgelöst				○	○					
Störungen Sensoren rückstellen		○								
Alarme Quittieren					○					
Lüftung AUS, Drehleuchte AUS		○			○					
Normalbetrieb				○	○	○				
5.5 RK- Ventilator										
RK- Venti A40.1 Störung Wicklung			○							
Störung RK- Venti Wicklung ausgelöst				○	○					
RK- Venti A40.1 Störung rückstellen			○							
Alarme Quittieren					○					
Normalbetrieb				○	○	○				

Bezeichnung:

KSGR_PH_Anhang L Checkliste Funktionskontrolle Gebäudeinformatik

Version:
 1.0

IQ-Soft Dok. Nummer:
 304-0418

Dokumententyp:
 Checkliste

Verwaltung Kürzel:
 flodan

Gültig ab:
 01.04.2022
