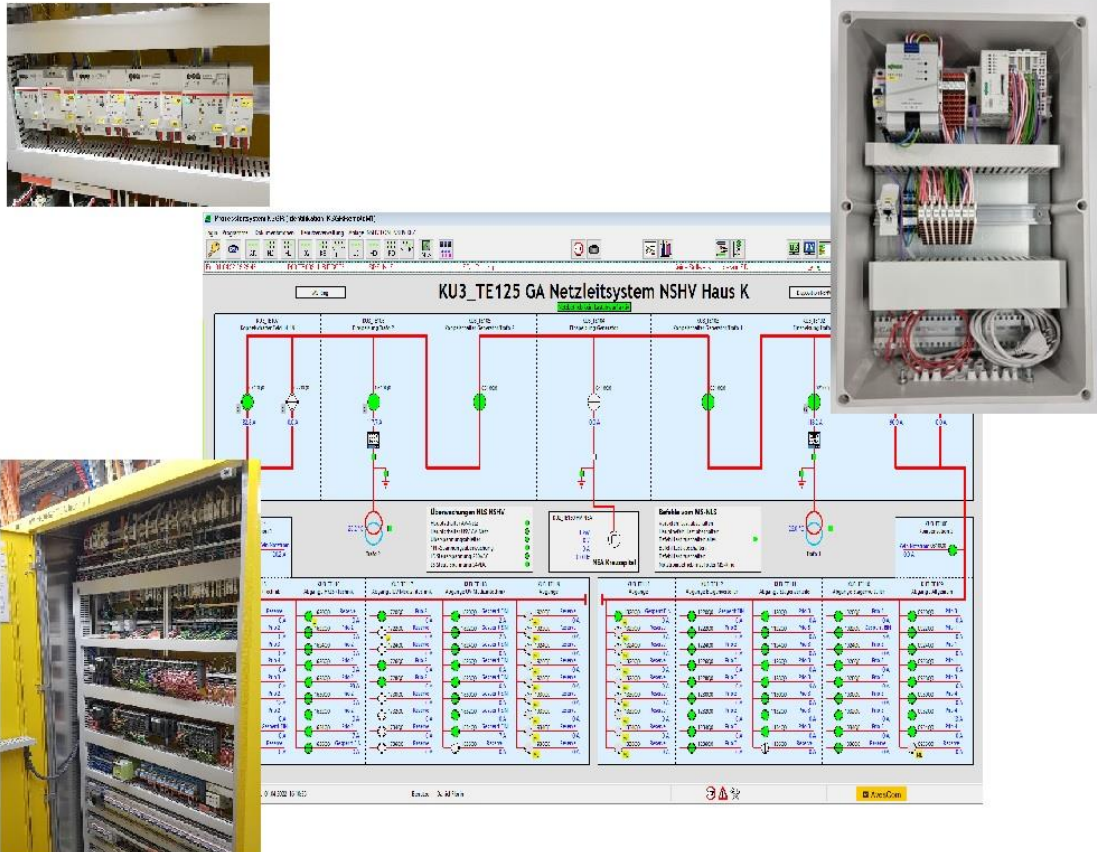


Pflichtenheft: Gebäudeinformatik FE, GA und ME; Anhang E, Konzept Alarmgruppen

Fachbereich: Gebäudeautomation/Elektro und Mechanik



Änderungen

Datum	Kürzel	Beschreibung
28.01.2022	flodan	Erstellt als Anhang zum PH GA
21.03.2022	flodan	Anpassungen gem. neuer Piktetorganisation
07.11.2023	flodan	Präzisierungen

Tabelle 1, Änderungen

Konzept Alarmgruppen

AN	AAAAAA	AA
Alarmpriorität	Gewerk/Abteilung (max. 6 Zeichen)	Haus (max. 2 Zeichen)
P1	ENETZ	A
P2	HLKS	B
P3	BRAND	C
P4	SYSTEM	D
	SIBE	F
		H
		I
		K
		M
		N
		P
		PS
		Q

Zuordnungen

ENETZ	Fachbereich GA, Elektro und Mechanik
HLKS	Fachbereich HLKS
BRAND	Brandalarm oder Aufschaltung BMA
SYSTEM	Systemalarme
SIBE	Sicherheit

Spezial Nutzungen

P1_IPS_B
P1_IPS_B
P1_KIPS_B
P1_LAB_B
P1_OPESA_B
P1_BLUT_K
P1_C08_C
P1_C11_C
P1_D02_D
P1_D05_D
P2_ABW_M

Alarmgruppen Alarmserver KSGR

Prio	Hauptgruppe	Untergruppe	Tech. Platz (Beispiel)	Haus (Beispiel)	Index (Beispiel)	Bezeichnung	Komplette Alarmgruppe (Beispiel)
------	-------------	-------------	---------------------------	--------------------	---------------------	-------------	-------------------------------------

Spitaltechnik (SIBE, SSZ: P1 excl. Lift, ST: P1 / P2)


P1 / P2	ENETZ	--	--	K	--	Technische Alarme	P1_ENETZ_K
P1 / P2	HLKS	--	--	F	--	Technische Alarme	P1_HLKS_F

Sicherheit (ST: P1 / P2)

P1	SIBE	BA	--	A	--	Brandalarm Melder	P1_SIBE_BA_A
P1	SIBE	BT	--	A	--	Brandalarm Handtaster	P1_SIBE_BT_A
P1	SIBE	BS	--	B	--	Störung BMA	P1_SIBE_BS_B
P1	SIBE	BW	--	C	--	Warnung Band	P1_SIBE_BW_C
P1	SIBE	PA	1B00505	B	--	Personenalarm	P1_SIBE_PA_1B00505_B
P1	SIBE	WS	1B00506	B	--	Wertschutz	P1_SIBE_WS_1B00506_B
P1	SIBE	SS	1B00507	B	--	Sachschutz	P1_SIBE_SS_1B00507_B
P1	SIBE	LA	1C00222	C	--	Lift Personenalarm	P1_SIBE_LA_1C00222_C
P1 / P2	SIBE	LS	1C00222	C	--	Lift Störung	P2_SIBE_LS_1C00222_C
P2	SIBE	LN	1C00222	C	--	Lift nicht betriebsbereit	P2_SIBE_LN_1C00222_C
P2	SIBE	TU	1D05123	D	--	Türe offen	P2_SIBE_TU_1D05123_D

Temperaturen (Nutzer: P4, ST: P1)

P1 / P4	TEMP	KT	3K00652	K	--	Kühlschrank Temperatur	P1_TEMP_KT_3K00652_K
P1 / P4	TEMP	KS	3K00652	K	--	Kühlschrank Störung	P4_TEMP_KS_3K00652_K
P4	TEMP	WT	3F02123	F	--	Wärmeschrank Temperatur	P4_TEMP_3F02123_F
P4	TEMP	WC	3F02123	F	--	Wärmeschrank CO2	P4_TEMP_WT_3F02123_F
P4	TEMP	WS	3F02123	F	--	Wärmeschrank Störung	P4_TEMP_WS_3F02123_F
P4	TEMP	WA	1H00327	H	--	Wärmeschrank Alarmunterdrückung	P4_TEMP_WA_1H00327_H
P1 / P4	TEMP	RT	1D05221	D	--	Raumtemperatur	P1_TEMP_RT_1D05221_D
P1 / P4	TEMP	RF	1D05221	D	--	Raumfeuchte	P4_TEMP_RF_1D05221_D

Bezeichnung: KSGR-RL-PH Anhang E Konzept Alarmgruppen Gebäudeinformatik							
Version: 1.1	IQ-Soft Dok. Nummer: 304-0413	Dokumententyp: Richtlinie	Verwaltung Kürzel: flodan	Gültig ab: 21.11.2023	Seite 3 5		

P1 / P4	TEMP	HT	1H01445	H	--	Kühlhaus/Kühlraum Temperatur	P4_TEMP_HT_1H01445_H
P1 / P4	TEMP	HS	1H01445	H	--	Kühlhaus/Kühlraum Störung	P1_TEMP_HS_1H01445_H
P1 / P4	TEMP	TK	1H01445	H	--	Tiefkühlschrank Temperatur	P1_TEMP_TK_1H01445_H
P1 / P4	TEMP	TS	1H01445	H	--	Tiefkühlschrank Störung	P4_TEMP_TS_1H01445_H

KNX Rufsystem (Nutzer: P4, ST: P2)

P4	KR	RU	1H05188	H	--	Patientenruf	P4_KR_RU_1H05188_H
P4	KR	NR	1M04038	M	--	Notruf	P4_KR_NR_1M04038_M
P4	KR	AB	1M04038	M	--	Abwurf	P4_KR_AB_1M04038_M
P4	KR	UN	1M04038	M	--	Unterstützung	P4_KR_UN_1M04038_M
P2	ENETZ	--	--	B	--	Technischer Alarm	P2_ENETZ_B

Zertifizierte Pflegerufanlage (Nutzer: P4, ST: P1)

P4	PR	RU	1C11235	C	00	Ruf	P4_PR_RU_1C11235_C_01
P4	PR	NR	1C11236	C	00	Notruf	P4_PR_NR_1C11236_C_06
P4	PR	RA	1C11236	C	00	REA-Ruf	P4_PR_RA_1C11236_C_12
P4	PR	AR	1C11237	C	00	Ärteruf	P4_PR_AR_1C11237_C_06
P4	PR	SR	1C11238	C	00	Serviceuf	P4_PR_SR_1C11238_C_02
P4	PR	RR	1C11239	C	00	Reinigungsruf	P4_PR_RR_1C11239_C_00
P4	PR	LR	1C11240	C	00	Lagerung	P4_PR_LR_1C11240_C_03
P4	PR	UR	1C11241	C	00	Unterstützungsruf	P4_PR_UR_1C11241_C_02
P4	PR	AN	1C11241	C	00	Anästhesieruf	P4_PR_AN_1C11241_C_00
P4	PR	GR	1C11242	C	00	Geräteruf	P4_PR_GR_1C11242_C_02
P1	ENETZ	--	--	C	--	Technischer Alarm	P1_ENETZ_C

Abwurfanlagen (Nutzer: P4, ST: P2)

P4	AW	CW	1H00522	H	--	Wäsche Containerwechsel	P4_AW_CW_1H00522_H
P4	AW	SS	1H00522	H	--	Wäsche Sammelstörung	P4_AW_SS_1H00522_H
P2	AW	SA	1H00522	H	--	Wäsche Sammelalarm 24h	P2_AW_SA_1H00522_H
P4	AK	CW	1H00522	H	--	Kehricht Containerwechsel	P4_AK_CW_1H00522_H
P4	AK	SS	1H00522	H	--	Kehricht Sammelstörung	P4_AK_SS_1H00522_H
P2	AK	SA	1H00522	H	--	Kehricht Sammelalarm 24h	P2_AK_SA_1H00522_H
P4	SA	LE	1H00327	H	--	Speiseabfall leeren	P4_SA_LE_1H00327_H

P4	SA	VO	1H00327	H	--	Speiseabfall voll	P4_SA_VO_1H00327_H
----	----	----	---------	---	----	-------------------	--------------------

Türen (ST: P2)

P2	TUER	--	1H00107	H	--	Türe offen IPS	P2_TUER_1H00107_H
----	------	----	---------	---	----	----------------	-------------------

Systemalarme GLS und ALS (ST: P1 / P2)

P1	SYS	MOB	1D01026	D	--	Systemalarme Mobicall	P1_SYS_MOB_1D01026_D
P1	SYS	APR	1D01026	D	--	Systemalarme Aprot	P1_SYS_APR_1D01026_D
P1	SYS	DES	1D01026	D	--	Systemalarme DesigoCC	P1_SYS_DES_1D01026_D
P2	SYS	DES	1D01026	D	--	Ausfall DB DesigoCC	P2_SYS_DES_1D01026_D

Reinigung (Nutzer: P4)

P4	REIN	AR	1M05032	M	--	Aufräumen	P4_REIN_AR_1M05032_M
P4	REIN	AU	1M05032	M	--	Desinfektion Austritt	P4_REIN_AU_1M05032_M
P4	REIN	IS	1M05032	M	--	Desinfektion Isolation	P4_REIN_IS_1M05032_M
P4	REIN	NO	1M05032	M	--	Desinfektion Norovirus	P4_REIN_NO_1M05032_M
P4	REIN	CH	1M05032	M	--	Desinfektion Chlostrdien / Candida	P4_REIN_CH_1M05032_M

Qumea Radio-1

Alarmgruppen noch nicht definiert.