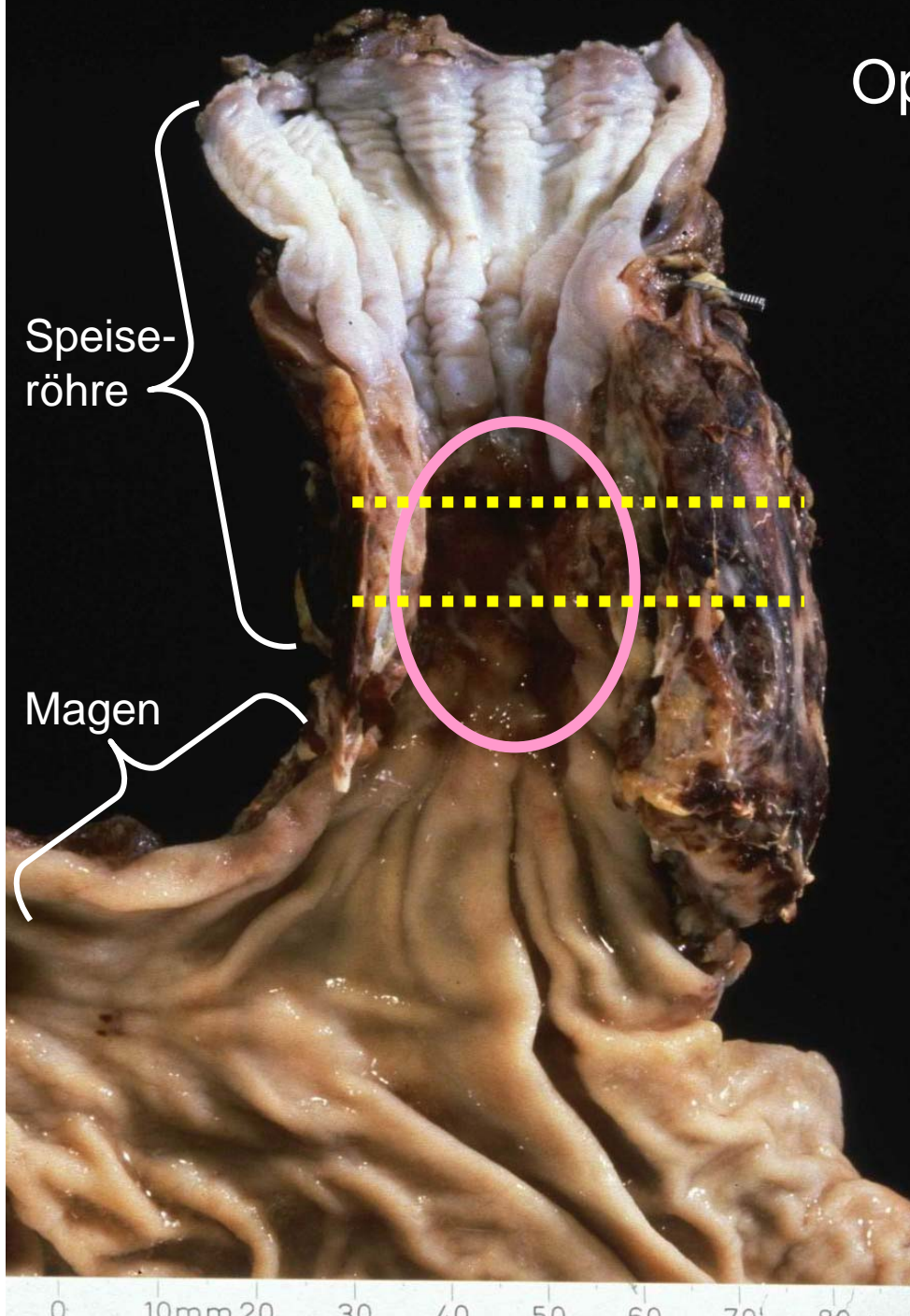


## Operationspräparat (vom Chirurg)

- Karzinom (Krebs) am Mageneingang

- Entnahme von Gewebe zur  
Mikroskopischen Untersuchung



Die entscheidenden Regionen werden in  
Wachsblöcke gegossen



von dem Gewebe werden hauchdünne Schnitten  
angefertigt und auf gläserne Objektträger gelegt



Färben macht die Zellen und ihre Kerne sichtbar



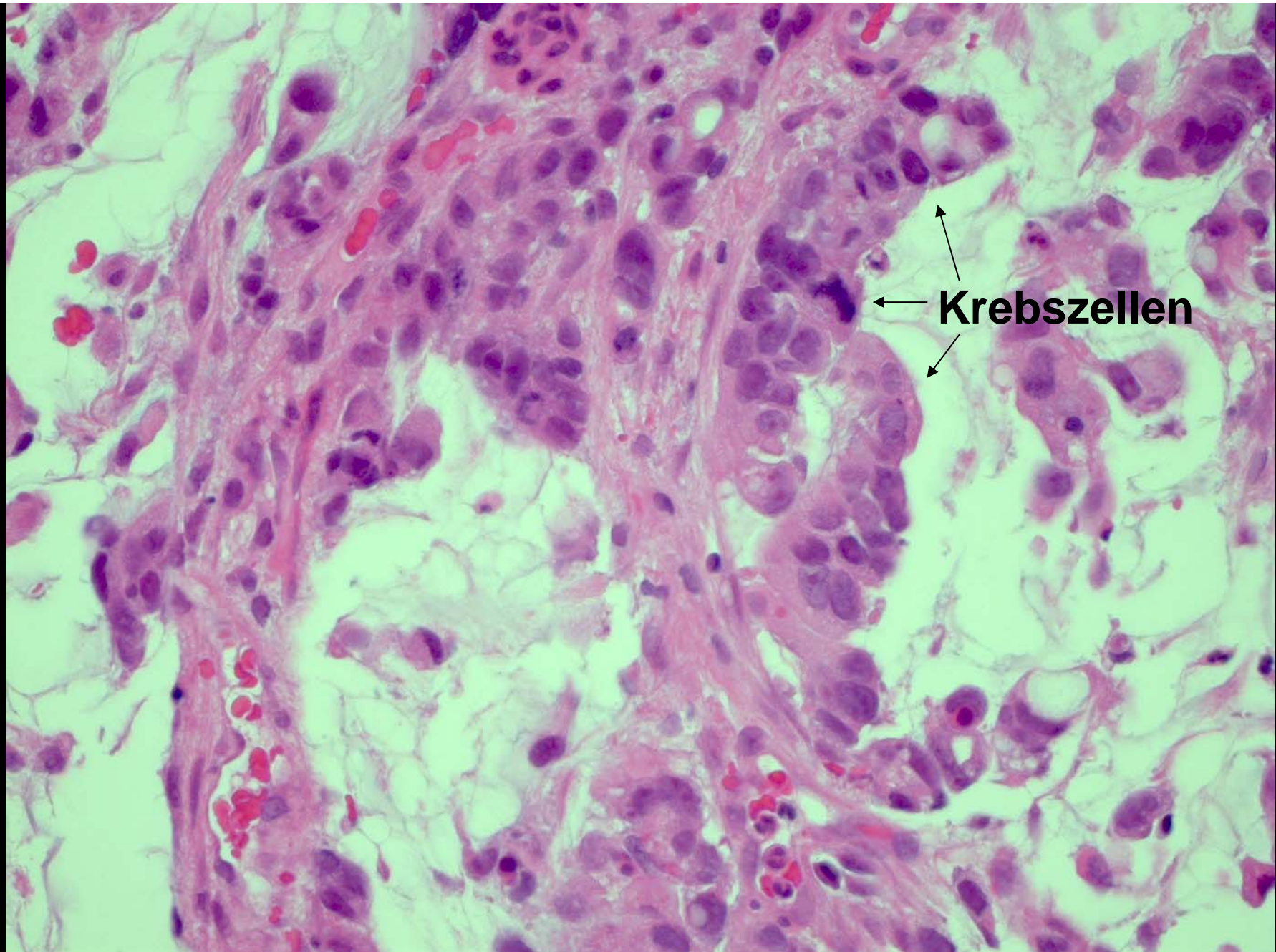
Diese gefärbten Schnittpräparate kann man unter das Mikroskop legen



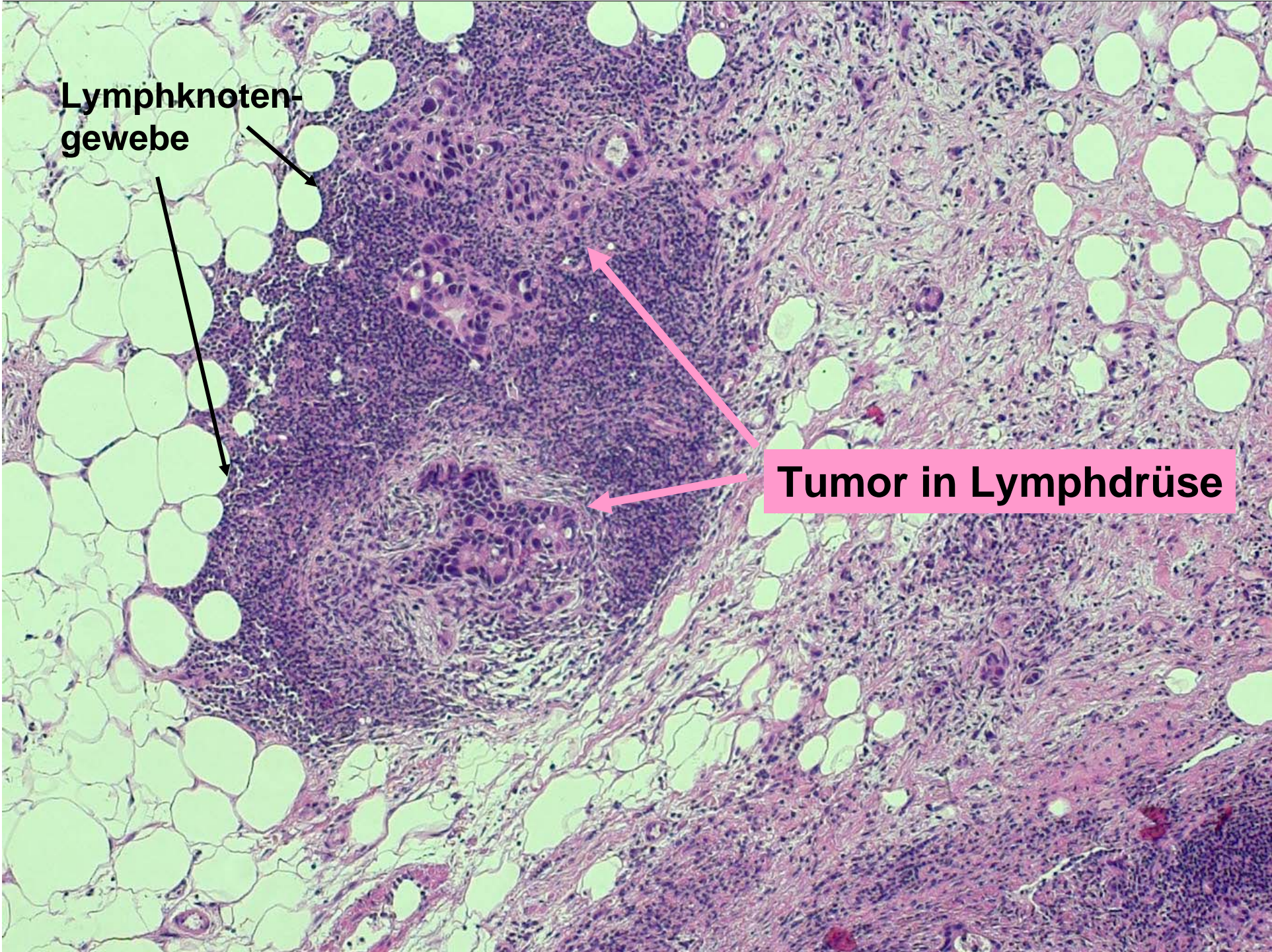
Vier Augen sehen mehr als zwei...

*unter dem Mikroskop bei 400facher  
Vergrößerung zu sehen*



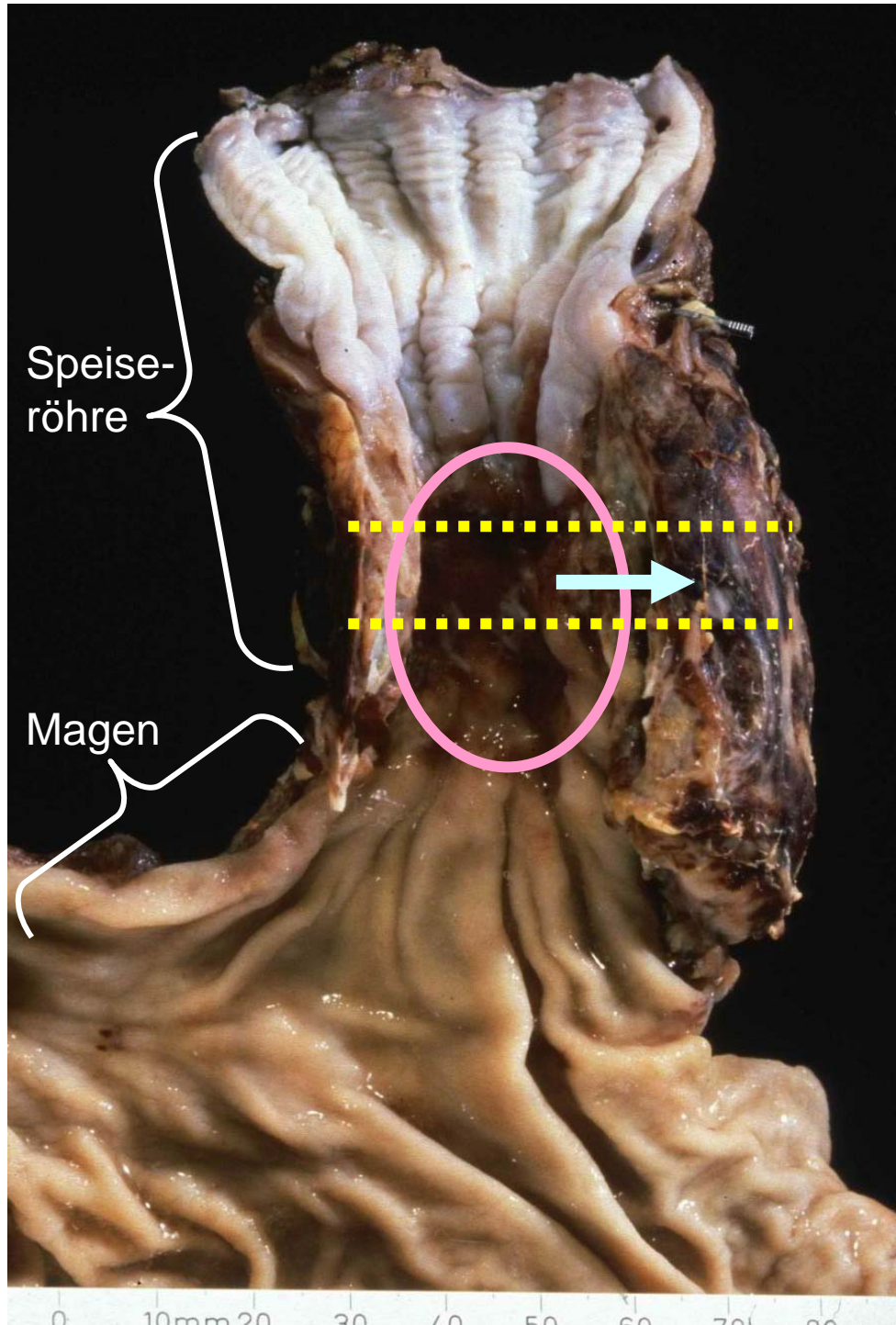


**Sind auch die Lymphknoten/Lymphdrüsen befallen ?**



**Lymphknoten-  
gewebe**

**Tumor in Lymphdrüse**



## Operationspräparat

- Karzinom (Krebs) am Mageneingang

- Entnahme von Gewebe zur  
Mikroskopischen Untersuchung

- Art des Tumors

- Grösse der Krebs-Region,  
Eindringtiefe in gesundes Gewebe,  
Zahl der betroffenen Lymphdrüsen

→ Tumorstadium (wichtigste  
Information für die weitere  
Behandlung)